

Suivi des Mainténances

Le module de suivi des maintenances dans un système de Gestion de Maintenance Assistée par Ordinateur (GMAO) est structuré en plusieurs sous-modules complémentaires, chacun jouant un rôle essentiel dans l'organisation, la planification et le suivi des activités de maintenance. Voici une présentation détaillée de ces sous-modules :

1. Suivi des interventions

Accéder à Gestion de maintenance > suivi de maintenance > Suivi des interventions

Le sous-module **Suivi des interventions** d'un système de Gestion de Maintenance Assistée par Ordinateur (GMAO) offre une interface de consultation détaillée, permettant de visualiser l'ensemble des interventions de maintenance, qu'elles soient préventives ou curatives. Chaque ligne du tableau représente une combinaison spécifique d'une intervention et de l'opération associée, fournissant ainsi une traçabilité précise des actions réalisées sur les équipements.

☐ Présentation de l'interface

L'interface se présente sous la forme d'un tableau structuré, où chaque ligne détaille une opération spécifique effectuée dans le cadre d'une intervention donnée. Cette granularité permet une analyse fine des activités de maintenance, facilitant le suivi et l'optimisation des processus.

Intervention	Date document	Technicien	Opération	Heure début	Heure fin	Coût Unitaire	Equipement	Type
VIDANGE COMPLET	23/06/2025	NAJEH	VIDANGE COMPLET	00:28:00	01:28:00	100.000000	PELLE CHENILLE HYUND...	Préventive
VIDANGE COMPLET	13/07/2025	NAJEH	VIDANGE COMPLET	04:04:00	05:04:00	100.000000	TELESCOPIE JCB 532-120	Préventive
ROUE AVANT ECRASER	14/07/2025	NAJEH	REPARATION ROUE	08:46:00	09:46:00	100.000000	CHARGEUR SDLG 956 F	Curative
probleme patIn	25/09/2025	NAJEH	Vidange voiture	10:30:00	10:55:00	100.000000	MG ZS	Curative
VIDANGE COMPLET	31/07/2025	NAJEH	VIDANGE COMPLET	12:30:00	13:30:00	100.000000	COMPRESSEUR MAC 3...	Préventive
VIDANGE COMPLET	31/07/2025	NAJEH	VIDANGE COMPLET	12:30:00	13:30:00	100.000000	COMPRESSEUR MAC 3...	Préventive
Vidange Grp Elec.	30/06/2025	NAJEH	changement nitre	15:30:00	15:45:00	100.000000	GROUPE ELECTROGENE...	Préventive
VIDANGE COMPLET	08/07/2025	NAJEH	VIDANGE COMPLET	15:45:00	17:45:00	100.000000	CHARGEUR LOVOL 956 H	Préventive
Vidange Grp Elec.	30/06/2025	NAJEH	changement huile...	16:00:00	16:30:00	100.000000	GROUPE ELECTROGENE...	Préventive
Intervention Preventif de Vidange	12/07/2025	NAJEH	changement filtre	16:15:00	16:20:00	100.000000	TELESCOPIE JCB 540-180	Préventive
Intervention Preventif de Vidange	12/07/2025	NAJEH	changement huile...	16:20:00	16:30:00	100.000000	TELESCOPIE JCB 540-180	Préventive
Intervention Preventif de Vidange	12/07/2025	NAJEH	changement huile...	16:30:00	16:45:00	100.000000	TELESCOPIE JCB 540-180	Préventive
Intervention Preventif de Vidange	12/07/2025	NAJEH	Changement huile...	17:00:00	17:15:00	100.000000	TELESCOPIE JCB 540-180	Préventive
PROBLEME D INJECTION GASOIL	21/07/2025	NAJEH	changement filtre	17:30:00	18:30:00	100.000000	TELESCOPIE JCB 535-140	Curative
Intervention Preventif de Vidange	12/07/2025	NAJEH	changement filtre	18:30:00	18:45:00	100.000000	TELESCOPIE JCB 540-180	Préventive
Intervention Preventif de Vidange	12/07/2025	NAJEH	changement huile...	18:45:00	19:00:00	100.000000	TELESCOPIE JCB 540-180	Préventive
VIDANGE COMPLET	07/07/2025	NAJEH	VIDANGE COMPLET	18:45:00	19:45:00	100.000000	TELESCOPIE JCB 535-140	Préventive
VIDANGE COMPLET	12/07/2025	NAJEH	VIDANGE COMPLET	19:00:00	21:00:00	100.000000	TELESCOPIE JCB 532-120	Préventive
VIDANGE COMPLET	13/07/2025	NAJEH	VIDANGE COMPLET	22:49:00	23:49:00	100.000000	CHARGEUR LOVOL 956 H	Préventive

☐ Colonnes affichées

Les colonnes suivantes sont généralement présentes dans le tableau :

- **Intervention** : Description ou intitulé de l'intervention réalisée.
- **Date d'intervention** : Date à laquelle l'intervention a été effectuée.
- **Technicien** : Nom du technicien ou de l'équipe ayant réalisé l'intervention.
- **Opération** : Détail des opérations spécifiques effectuées lors de l'intervention.
- **Heure de début** : Heure à laquelle l'opération a commencé.
- **Heure de fin** : Heure à laquelle l'opération s'est terminée.
- **Coût unitaire** : Coût associé à l'opération, permettant une évaluation financière précise.
- **Équipement** : Nom ou identifiant de l'équipement concerné par l'intervention.
- **Type** : Nature de l'intervention, indiquant si elle est **curative** (réactive) ou **préventive** (planifiée).

☐ Fonctionnalités supplémentaires

Outre l'affichage des interventions, l'interface peut offrir des fonctionnalités avancées telles que :

- **Filtres dynamiques** : Possibilité de filtrer les interventions par période, type, technicien, équipement, etc.
- **Tri des colonnes** : Tri des données selon les colonnes pour faciliter la recherche d'informations spécifiques.

☐ Avantages du sous-module

- **Visibilité accrue** : Offre une vue d'ensemble sur toutes les interventions, facilitant le suivi et la gestion.
- **Analyse des performances** : Permet d'évaluer l'efficacité des interventions et d'identifier les équipements nécessitant une attention particulière.
- **Optimisation des ressources** : Aide à planifier les interventions futures en fonction des données historiques.
- **Traçabilité complète** : Assure une documentation précise des interventions pour des audits ou des analyses ultérieures.

En intégrant le sous-module **Suivi des interventions** dans leur GMAO, les entreprises peuvent améliorer la gestion de leur maintenance, optimiser l'utilisation de leurs ressources et garantir la fiabilité de leurs équipements.

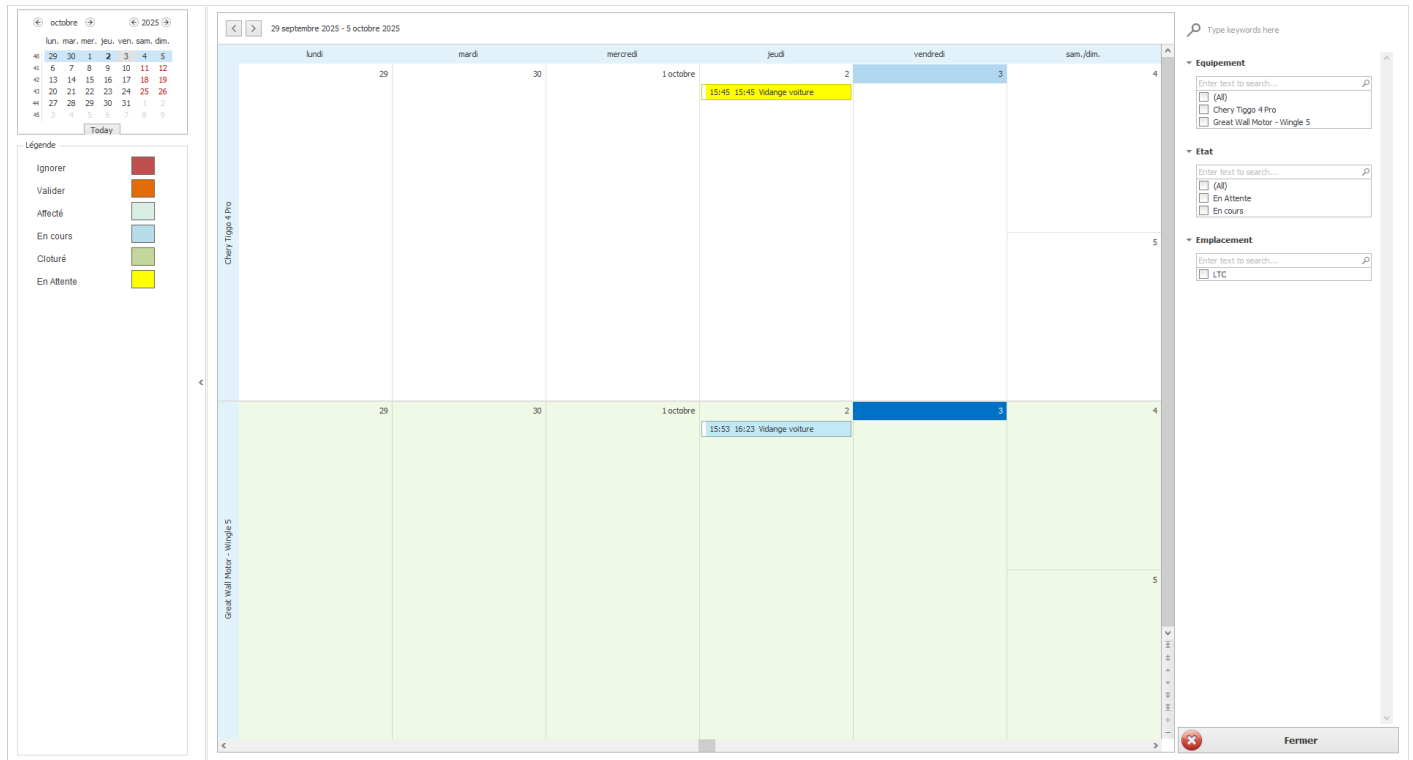
2. Planning des interventions:

Accéder à Gestion de maintenance > suivi de maintenance > Planning des interventions

Le sous-module **Planning des interventions** est un élément central des systèmes de Gestion de Maintenance Assistée par Ordinateur (GMAO), offrant une interface complète pour organiser,

visualiser et suivre les interventions de maintenance. Cette interface offre une vue claire sur les tâches affectées, leur état d'avancement et leur répartition dans le temps.

Détails de l'interface:



Description de l'interface :

☐ Calendrier

- Situé au centre, il affiche la planification des interventions par **équipement** et par **date**.
- Chaque intervention apparaît sous forme de **bloc coloré** indiquant :
 - La plage horaire (début/fin).
 - La désignation de la tâche (exemple : *Vidange voiture*).
- Les couleurs correspondent à l'**état de l'intervention** (voir légende).

☐ Légende (à gauche)

Permet d'identifier rapidement le statut de chaque intervention grâce à un code couleur :

- **I**gnorer
- **V**alider
- **A**ffecté
- **E**n cours
- **C**lôturé
- **E**n attente

☐ Mini-calendrier (en haut à gauche)

- Permet de naviguer rapidement entre les semaines et de sélectionner une période précise.

☐ **Filtres de recherche (à droite)**

- **Équipement** : liste des équipements (ex. *Chery Tiggo 4 Pro*, *Great Wall Motor – Wingle 5*) permettant d’afficher uniquement les interventions associées.
- **État** : filtre sur le statut des interventions (*En attente*, *En cours*, etc.).
- **Emplacement** : permet de restreindre l’affichage aux interventions liées à un site ou un lieu spécifique (ex. *LTC*).

⚙ **Boutons d’action**

- **Fermer (✕)** : permet de quitter l’interface.

Exemple concret d’utilisation :

Un responsable maintenance consulte le planning hebdomadaire pour suivre les interventions programmées :

- Le **jeudi 1er octobre 2025**, une opération **“Vidange voiture”** est prévue de **15h45 à 15h55** sur l’équipement *Chery Tiggo 4 Pro*.
- Le **vendredi 2 octobre 2025**, une autre opération **“Vidange voiture”** est planifiée de **15h53 à 16h23** sur l’équipement *Great Wall Motor – Wingle 5*.
- Grâce aux couleurs, le responsable voit immédiatement que :
 - La première intervention est en **attente** (jaune).
 - La seconde est **affectée** (bleu).

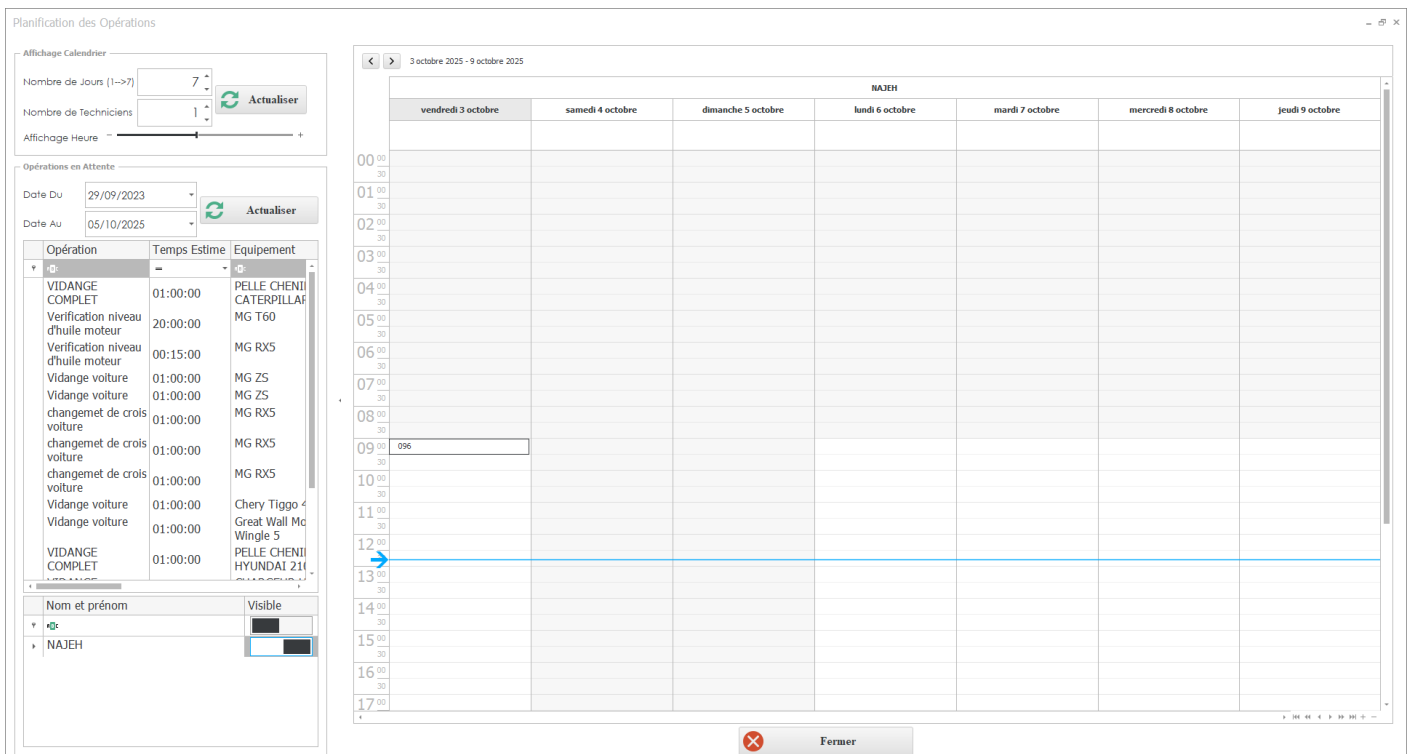
En utilisant les filtres, il peut choisir de n’afficher que les interventions **“En cours”** sur un site précis (*LTC*), ou limiter l’affichage à un seul véhicule.

☐ Cette interface facilite la **gestion du planning des équipements**, en offrant une vision synthétique et en temps réel des interventions à réaliser, en cours ou déjà clôturées.

3. Planning des opérations

Accéder à Gestion de maintenance > suivi de maintenance > Planning des opérations

Le troisième sous-module du module **Suivi des Maintenances**, intitulé **Planning des opérations**, est une interface avancée de planification et de gestion des opérations de maintenance. Il offre une vue détaillée des tâches à réaliser, permettant une organisation optimale des interventions en fonction des ressources disponibles et des priorités.



3.1 Section « Affichage calendrier »

Cette section offre une représentation graphique des opérations planifiées, facilitant la gestion temporelle des interventions. Les fonctionnalités incluent :

- **Paramétrage de l'affichage** : Choix du nombre de jours à afficher et des plages horaires, permettant une personnalisation de la vue selon les besoins.
- **Sélection des techniciens** : Détermination du nombre de techniciens à afficher simultanément, optimisant la répartition des tâches.
- **Actualisation de l'affichage** : Un bouton « **Actualiser** » permet de mettre à jour la vue en fonction des paramètres sélectionnés.

Cette approche interactive facilite la coordination des équipes et l'optimisation des ressources disponibles.

3.2 Section « Opérations en attente »

Cette section présente une liste des opérations de maintenance prévues, filtrées selon une plage de dates définie par les champs « **Date Du** » et « **Date Au** ». Chaque opération est affichée avec des codes couleur distincts pour indiquer son statut :

- **Affectée** : Opérations assignées à un technicien ou une équipe spécifique.
- **Non affectée** : Opérations en attente d'affectation.

Cette visualisation permet une identification rapide des opérations nécessitant une attention particulière.

3.3 Fonctionnalités supplémentaires

Le sous-module **Planning des opérations** intègre des fonctionnalités avancées pour une gestion efficace des interventions :

- **Drag-and-drop** : Déplacement intuitif des opérations dans le calendrier pour ajuster les plannings en temps réel.
- **Filtres dynamiques** : Affinement de l'affichage des opérations selon des critères tels que l'intervention, la date d'intervention, l'opération, l'équipement concerné ou le temps estimé.
- **Notifications** : Alertes automatiques envoyées aux techniciens lors de l'affectation ou de la modification d'une opération.

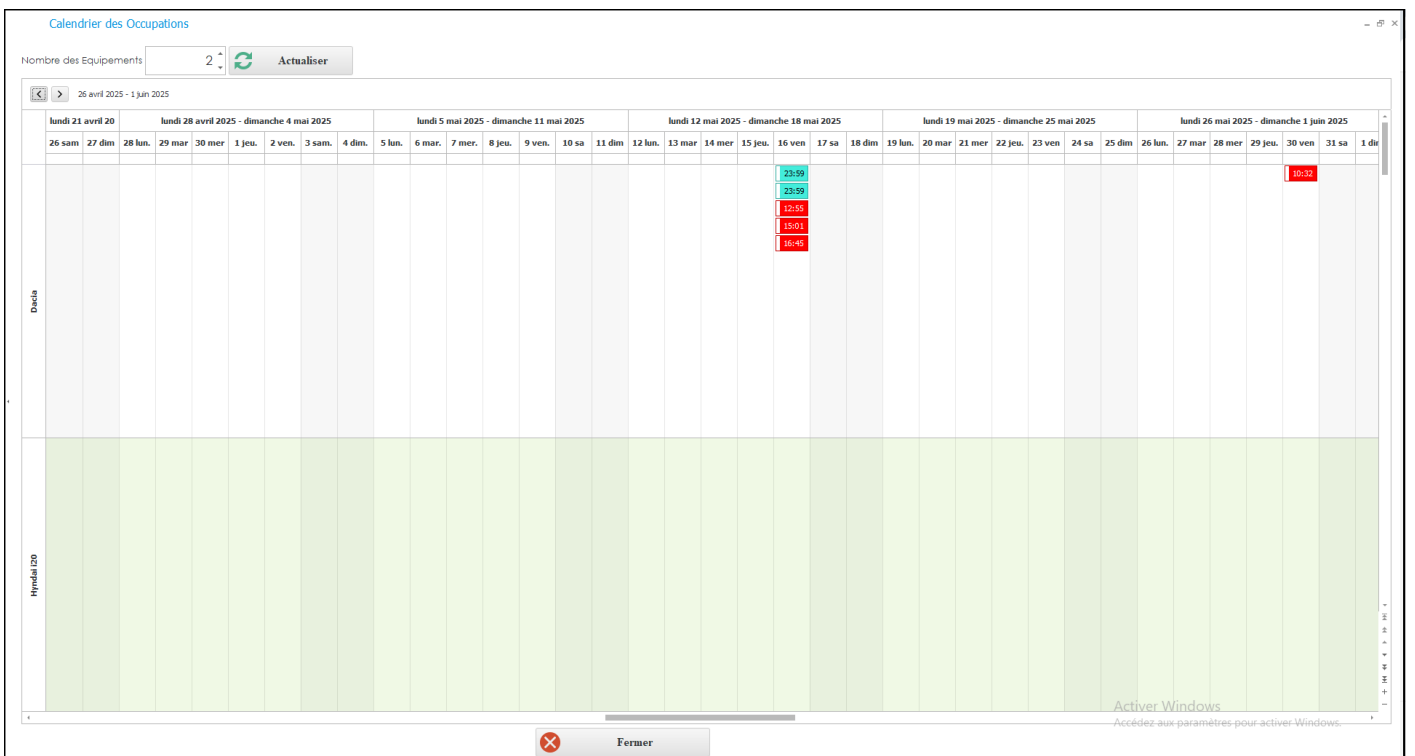
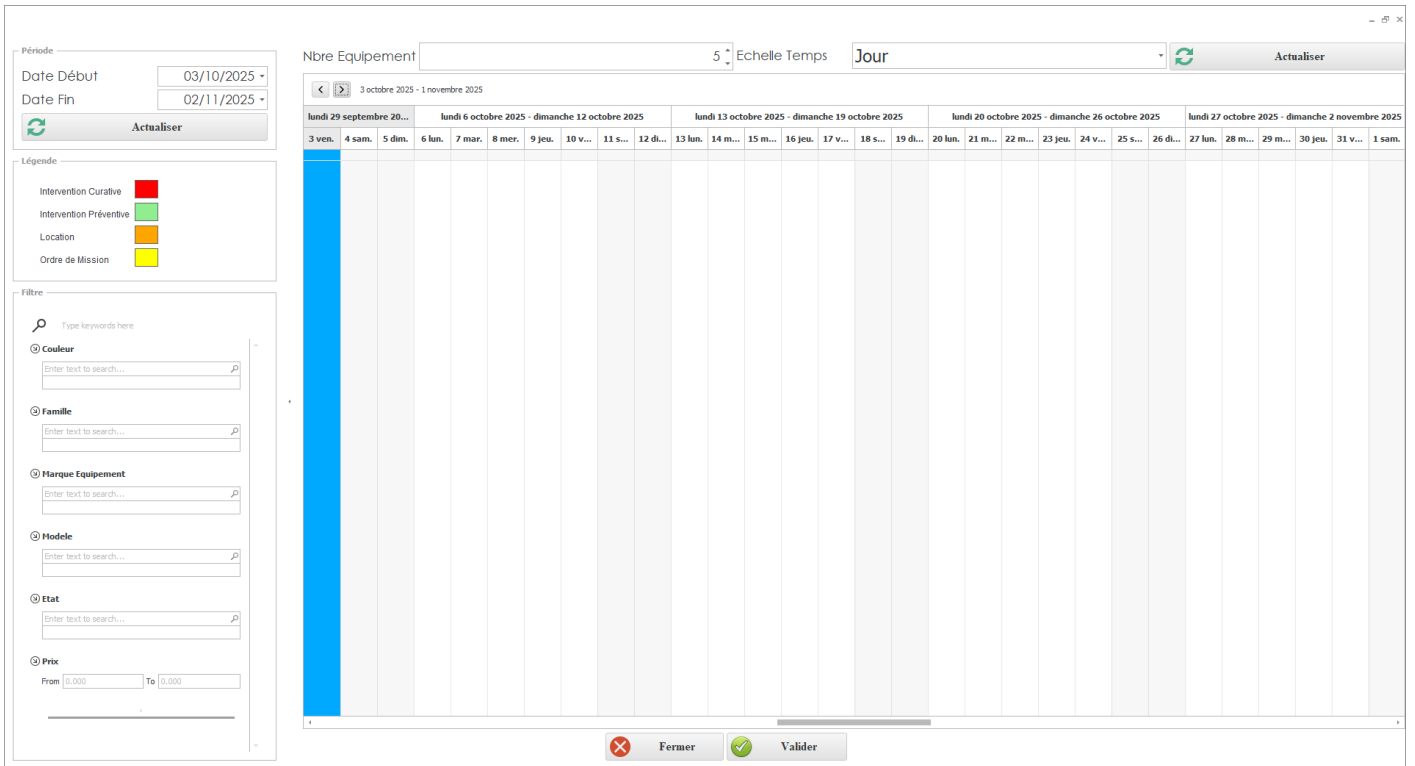
Ces outils contribuent à une gestion proactive de la maintenance, réduisant les temps d'arrêt et améliorant la productivité des équipes.

En résumé, le sous-module **Planning des opérations** est un outil essentiel pour la planification stratégique et opérationnelle des interventions de maintenance. Il offre une visibilité complète et un contrôle accru sur les activités en cours et à venir, contribuant ainsi à l'efficacité globale du service de maintenance.

4. Plan d'équipement

Accéder à Gestion de maintenance > suivi de maintenance > Plan d'équipement

Le quatrième et dernier sous-module du module **Suivi des Maintenances**, intitulé **Plan d'équipement**, est une interface stratégique dédiée à la visualisation de l'occupation des équipements et à la consultation de leur historique de maintenance. Il permet aux responsables de maintenance de planifier efficacement les interventions, d'optimiser l'utilisation des ressources et de garantir la disponibilité opérationnelle des équipements.



4.1 Calendrier d'occupation des équipements

Au cœur de ce sous-module se trouve un calendrier interactif affichant l'état d'occupation des équipements sur une période définie. Chaque équipement est représenté visuellement, avec des codes couleur indiquant son statut :

- **Disponible** : L'équipement est opérationnel et prêt à l'emploi.

- **En maintenance planifiée** : Une intervention est programmée pour cet équipement.
- **En maintenance en cours** : L'équipement est actuellement en cours de maintenance.

Cette représentation visuelle facilite la gestion des ressources et la planification des interventions en évitant les conflits d'utilisation.

4.2 Consultation de l'historique de maintenance

Le sous-module offre également la possibilité de consulter l'historique complet des interventions de maintenance pour chaque équipement. En sélectionnant un équipement spécifique et une plage de dates via les flèches .

Lorsqu'un utilisateur interagit avec une intervention affichée dans le calendrier, une fenêtre contextuelle s'ouvre à proximité de l'élément sélectionné. Cette fenêtre fournit des informations détaillées sur l'intervention, notamment :

- **Nom de l'intervention** : Le titre ou la description succincte de l'intervention.
- **Date de début** : La date et l'heure prévues pour le commencement de l'intervention.
- **Date de fin** : La date et l'heure prévues pour la conclusion de l'intervention.

Cette fonctionnalité permet une traçabilité complète des actions de maintenance, essentielle pour l'analyse des performances et la planification future.

4.3 Fonctionnalités supplémentaires

Le sous-module **Plan d'équipement** intègre plusieurs outils pour améliorer l'expérience utilisateur et l'efficacité de la gestion :

- **Filtres personnalisables** : Permettent de sélectionner un nombre spécifique d'équipements à afficher, facilitant la concentration sur des actifs particuliers.
 - **Bouton « Actualiser »** : Met à jour l'affichage en fonction des filtres et des dates sélectionnés, assurant des informations à jour.
-

En résumé, le sous-module **Plan d'équipement** est un outil essentiel pour la gestion stratégique des équipements. Il offre une visibilité en temps réel sur l'état des actifs et un accès détaillé à leur historique de maintenance, permettant une planification optimisée et une prise de décision informée.

5. occupation technicien :

Accéder à Gestion de maintenance > suivi de maintenance > occupation technicien

Le sous-module **Occupation Technicien**, intégré au module **Gestion de Maintenance**, permet d'afficher et de gérer l'agenda des techniciens. Il constitue un outil de planification et de suivi, garantissant une meilleure organisation des interventions de maintenance préventive et corrective.

5.1 Objectifs du sous-module

- Visualiser en temps réel la disponibilité des techniciens.
- Planifier et affecter des interventions selon les compétences et les disponibilités.
- Optimiser la charge de travail en évitant les chevauchements.
- Suivre l'historique et la répartition des tâches par technicien.

5.2 détails de l'interface

Calendrier Techniciens

Liste Techniciens

Nom et prénom	Visible
NAJEH	<input checked="" type="checkbox"/>

Actualiser Fermer

11 juillet 2025 - 7 août 2025

11 ven. 12 s... 13 di... 14 lun. 15 mar. 16 jeu. 17 ven. 18 s... 19 di... 20 lun. 21 mar. 22 jeu. 23 ven. 24 s... 25 di... 26 lun. 27 mar. 28 jeu. 29 ven. 30 s... 31 di... 1 ven. 2 sam. 3 dim. 4 lun. 5 mar. 6 mer. 7 je...

16:15 12:00 11:00 11:00 10:45 08:45 07:15 08:45 10:45 12:30 13:30 09:00 08:15

16:30 16:00 18:00 12:00 11:15 07:30 10:00 12:30 13:15 10:00

16:45 17:45 08:30 08:30 12:00 11:45 14:00

17:00 10:30

17:45 11:45

18:30 13:00

18:45

19:00

VIDANGE COMPLET TELESCOPE JCB 532-120

Start: 12/07/2025 19:00

End: 12/07/2025 21:00

Reminder: None

5.3 Description de l'interface

L'interface se compose principalement de deux zones :

A. Panneau gauche - Liste des techniciens

- **Liste des techniciens** : affiche le nom et le prénom de chaque technicien enregistré dans le système.
- **Colonne "Visible"** : permet d'inclure ou d'exclure l'affichage du technicien dans le calendrier (case cochée = affichage actif).
- **Boutons de commande** :

- **Actualiser** : recharge la liste et les données planifiées.
- **Fermer** : quitte le sous-module.

☐ Cette partie est utile pour filtrer rapidement les techniciens à afficher (par exemple, n'afficher qu ceux concernés par une équipe ou une semaine donnée)

B. Panneau central – Calendrier des occupations

- **Vue planifiée** :

- L'écran principal présente un calendrier hebdomadaire et mensuel.
- Chaque ligne correspond à un technicien.
- Les colonnes affichent les jours et les plages horaires.

- **Blocs d'occupation** :

Lorsqu'une intervention est attribuée à un technicien, un **bloc coloré** s'affiche automatiquement dans son calendrier (le bloc affiche l'heure début de tâche)

Un simple **clic sur ce bloc** permet d'afficher les informations détaillées relatives à la tâche sélectionnée, à savoir :

- **Titre de l'intervention** (libelle de panne + nom de machine) (ex. : *Bruit Machine de Coupe PS9500*).
- **Date et heure de début.**
- **Date et heure de fin.**
- **Rappel/Reminder** (le cas échéant).

☐ Un simple survol de la souris permet d'afficher les détails de l'intervention planifiée.

C. Barre de navigation temporelle

- Située en haut du calendrier.
- Permet de parcourir les périodes de planification :
 - **Précédent / Suivant** : naviguer d'une semaine ou d'un mois à l'autre.
 - **Période affichée** : indique la période courante (ex. *lundi 1 septembre 2025 - dimanche 7 septembre 2025*).

5.4 Fonctionnalités principales

- **Consultation de la disponibilité** : visualiser rapidement les créneaux libres ou occupés de chaque technicien.
- **Planification d'une intervention** : ajouter une tâche ou une mission à un technicien en renseignant la date, l'heure et la nature de l'intervention.
- **Filtrage** : n'afficher que certains techniciens pour alléger la vue.

- **Rappel** : possibilité de définir une alerte pour prévenir à l'avance un technicien ou un responsable d'une intervention à venir.
-

5.5 Bonnes pratiques d'utilisation

- Toujours **actualiser** l'interface après une modification pour garantir la cohérence des données.
 - Utiliser la fonction **Visible** pour se concentrer sur un groupe restreint de techniciens (par service ou par équipe).
 - Planifier les interventions en tenant compte des disponibilités affichées afin d'éviter les chevauchements.
 - Vérifier régulièrement les **rappels (Reminders)** afin de respecter les délais d'intervention.
-

□ Grâce à ce sous-module, le responsable de maintenance peut facilement organiser le travail des techniciens, équilibrer la charge de travail et assurer une meilleure traçabilité des interventions.

Revision #27

Created 16 May 2025 10:49:06 by Admin

Updated 3 October 2025 15:13:44 by Admin