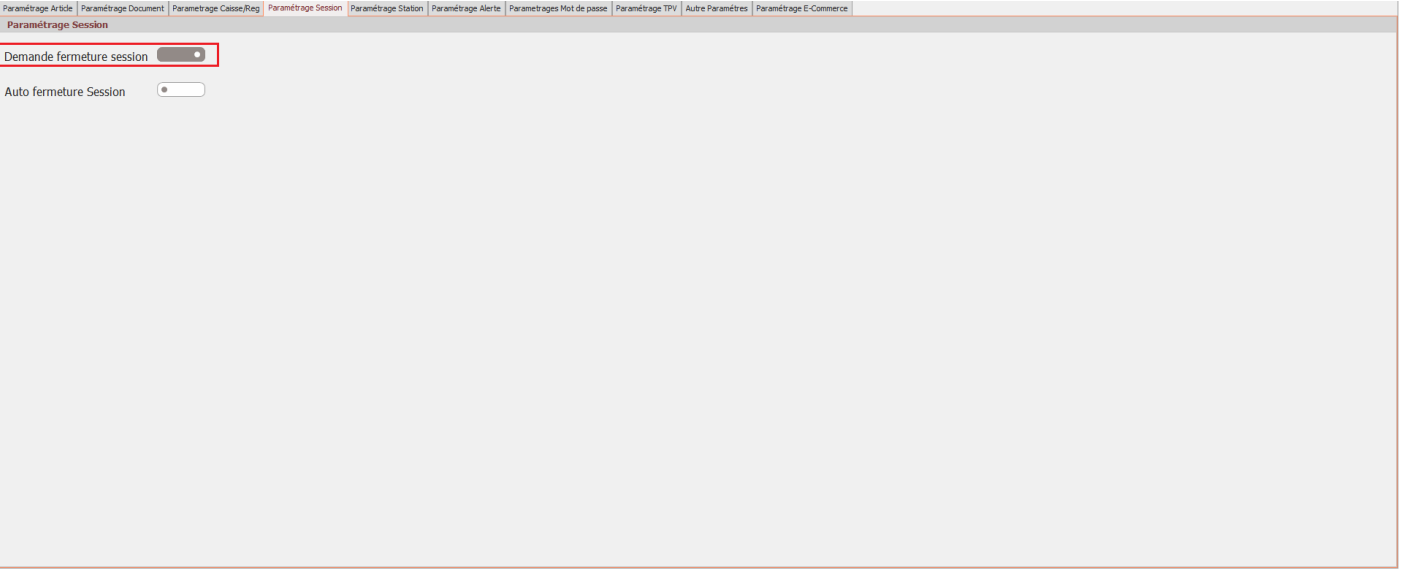


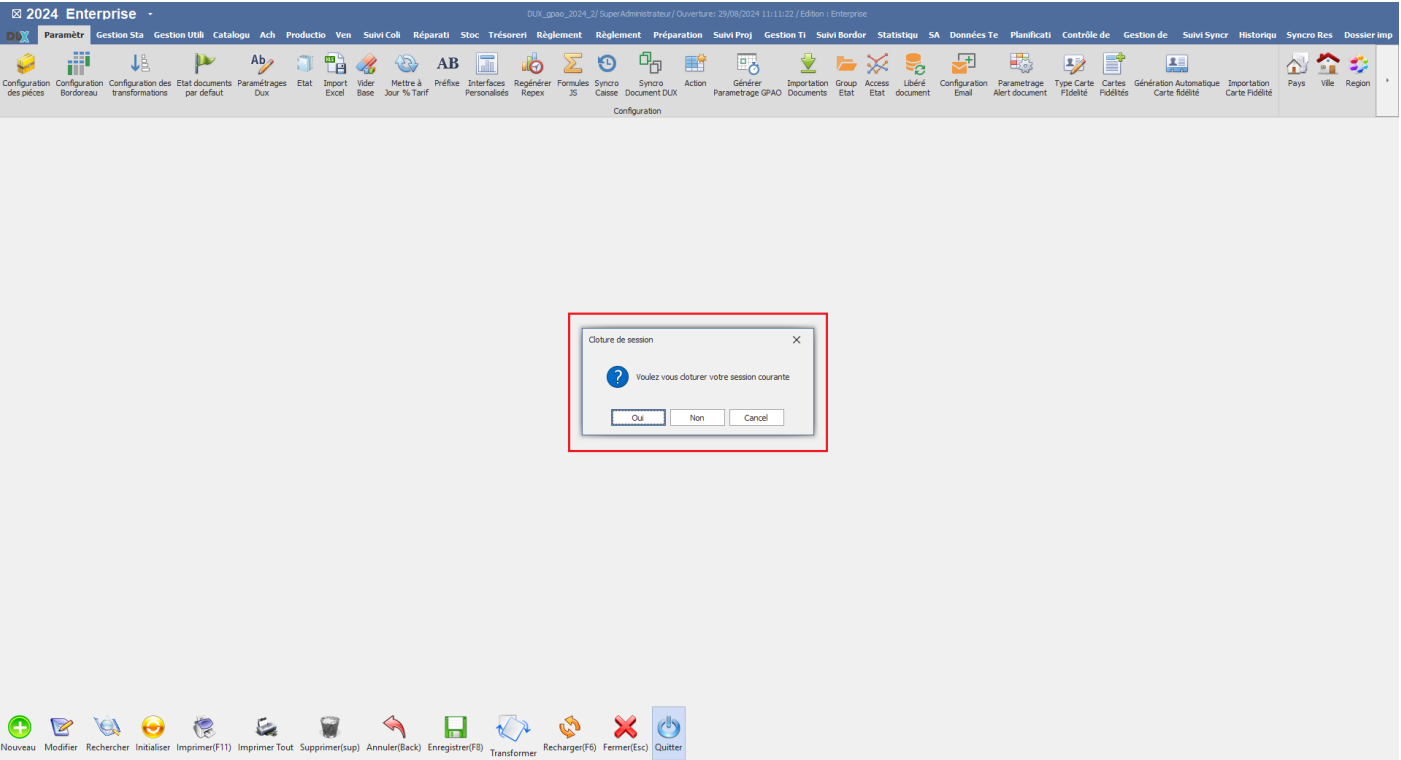
# Paramétrage Session

## Demande fermeture session

Ce paramètre, lorsqu'il est activé, déclenche une demande de fermeture de session à la fin des opérations.



Une interface s'affiche pour confirmer la clôture de la session, assurant ainsi une gestion sécurisée des sessions.



## Auto fermeture Session

---

Revision #2

Created 4 September 2024 15:26:39 by Admin

Updated 9 September 2024 08:05:50 by Admin